



BANOVO BRDO

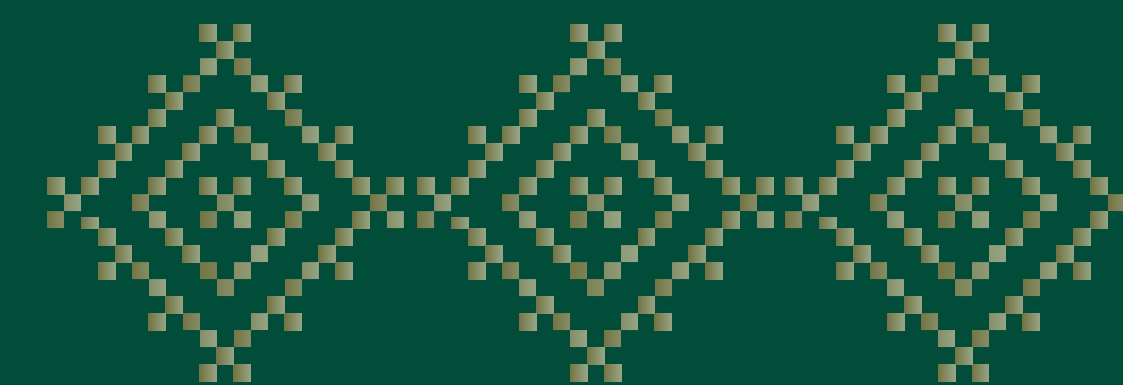
RESIDENCES



BANOVO BRDO
RESIDENCES

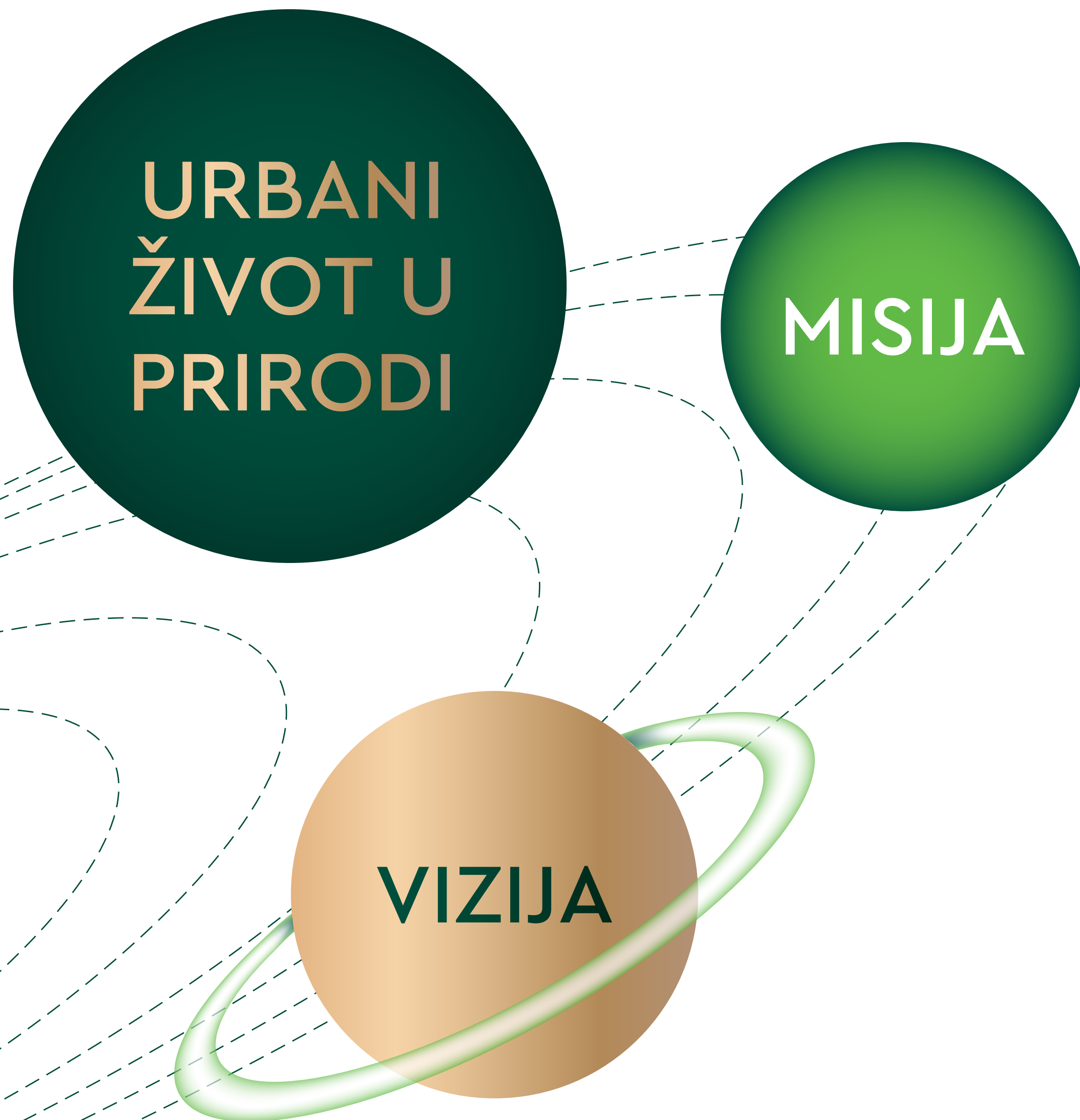
„Vrhunski luksuz je kada
možeš da se opustiš i
uživaš
u svom domu”

Jeff Lincoln





BANOVO BRDO
RESIDENCES



Vizija – autentično arhitektonsko rešenje kompleksa Banovo Brdo Residences, luksuznog ambijentalnog kvaliteta sa puno zelenih zona, koji će budućim stanarima pružiti inovativan koncept stanovanja i spojiti urbani dizajn objekata sa životom u zelenilu i prirodi.

Misija – urbani kvalitet života, luksuzne estetske celovitosti, uz primenu pažljivo odabranih materijala, sa komercijalnim i uslužnim sadržajima, bezbednost, privatnost, život u zelenom okruženju sa sportskim sadržajima: pešačke, biciklističke i trim staze, igrališta za decu, teren za košarku, savremeni fitnes centar, pružaju komfor i udobnost za život.



BANOVO BRDO
RESIDENCES

DIŠI ZDRAVO ŽIVI URBANO

Stvaramo atraktivan stambeno-poslovni kompleks izrazitog ambijentalnog kvaliteta sa puno zelenih zona, prostora za rekreaciju, igru dece, sa centralnim urbanim šetalištem – zelenom promenadom koja se proteže duž celog naselja i sa koje se lako pristupa komercijalnim i uslužnim sadržajima.



O INVESTITORIMA

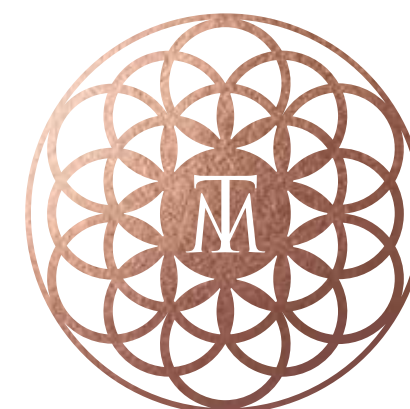
PONOSNI NA SVE ŠTO RADIMO

Banovo Brdo Residences je rezultat višegodišnjeg timskog rada investitora Energogroup doo Beograd, kao jednog od najvećih lidera u regionu u oblasti projektovanja, izvođenja građevinskih radova i investiranja u izgradnju objekata, sa više od 25 godina iskustva i sa izgrađenih preko 1.000.000 m² i investitora Advokatska kancelarija Tatjane Milićević, sa iskustvom od preko 18 godina, specijalizovanom za oblast imovinsko-pravnih odnosa, razvoja projekata, urbanističko planiranje i investiciono ulaganje u izgradnju nepokretnosti.

Iskustvo, stručnost, zajedničko zalaganje i posvećenost investitora razvoju projekta Banovo Brdo Residences, garantuju kvalitet izgradnje i pravnu sigurnost u jednom od najambicioznijih projekata u Beogradu i Srbiji.

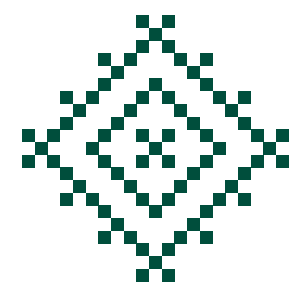
ENERGOGROUP

www.energogroup.rs



www.tmlaw.rs

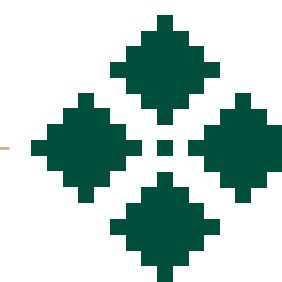
INSPIRACIJA



ZADOVOLJSTVO

„Ljubav počinje u domu.”

Majka Tereza



HARMONIJA

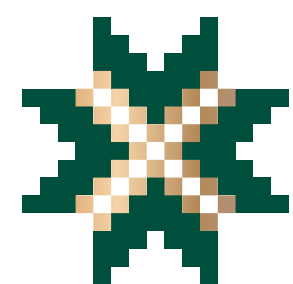
„Vrlina je u harmoniji.”

Pitagora



BANOVO BRDO

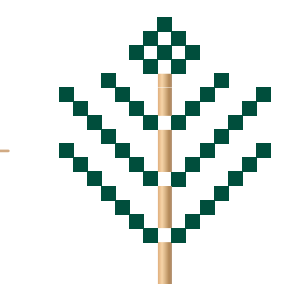
R E S I D E N C E S



KREATIVNOST

„Kreativnost je inteligencija
koja se zabavlja.”

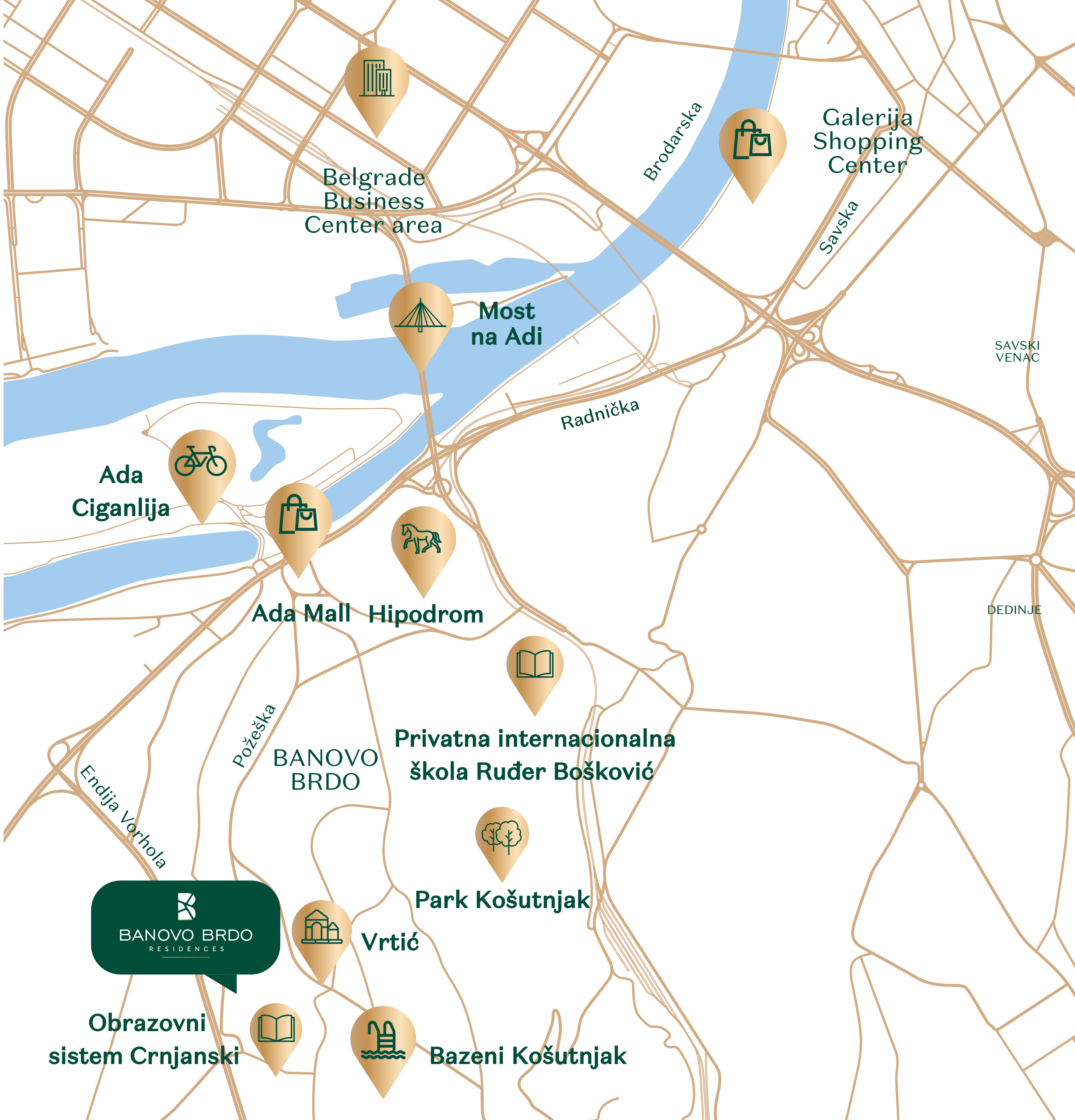
Albert Ajnštajn



PRIRODA

„Onaj ko sadi drvo voli
ne samo sebe, nego i druge.”

Engleska poslovice



SVE ŠTO VAM JE VAŽNO JE BLIZU



Osnovna i srednja škola „Crnjanski” **1 minut**



Vrtić „Bajka”, „Baby Palace” i 2 nova vrtića u kompleksu **1 minut**



Bazeni „Košutnjak” **1 minut**



Privatna Internacionalna škola „Ruđer Bošković” **5 minuta**



Park „Košutnjak” **5 minuta**



Ada Ciganlija **5 minuta**



Ada Mall **5 minuta**



Hipodrom **5 minuta**



BANOVO BRDO
RESIDENCES

LOKACIJA KOMPLEKSA

Kompleks je smešten u srcu Banovog Brda, između Požeške ulice, ulice Đorđa Ognjanovića, Trebevičke i ulice Ratka Mitrovića, i prostiraće se na preko 5 hektara.

U neposrednom okruženju kompleksa Banovo Brdo Residences, nalazi se kompleks bazena Košutnjak, teniski tereni „Baseline”, škola „Crnjanski” i vrtić „Bajka”.

www.banovobrdoresidences.rs





BANOVO BRDO
RESIDENCES

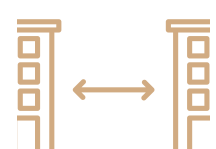
STRUKTURA KOMPLEKSA



900 stanova na 5 hektara
7 blokova, 17 zgrada



1600 garažnih mesta



Razdaljina između
zgrada od 22 m do 52 m



3 km staza za šetanje
Zelena promenada
Trim staza



Biciklistička staza
Sportski tereni
Fitness centar
Dečije igralište





BANOVO BRDO

RESIDENCES

Udaljenost između objekata je
od 22 m do 52 m
i zahvaljujući velikoj razućdenosti
svaki stan ima dovoljno svetla i privatnosti.



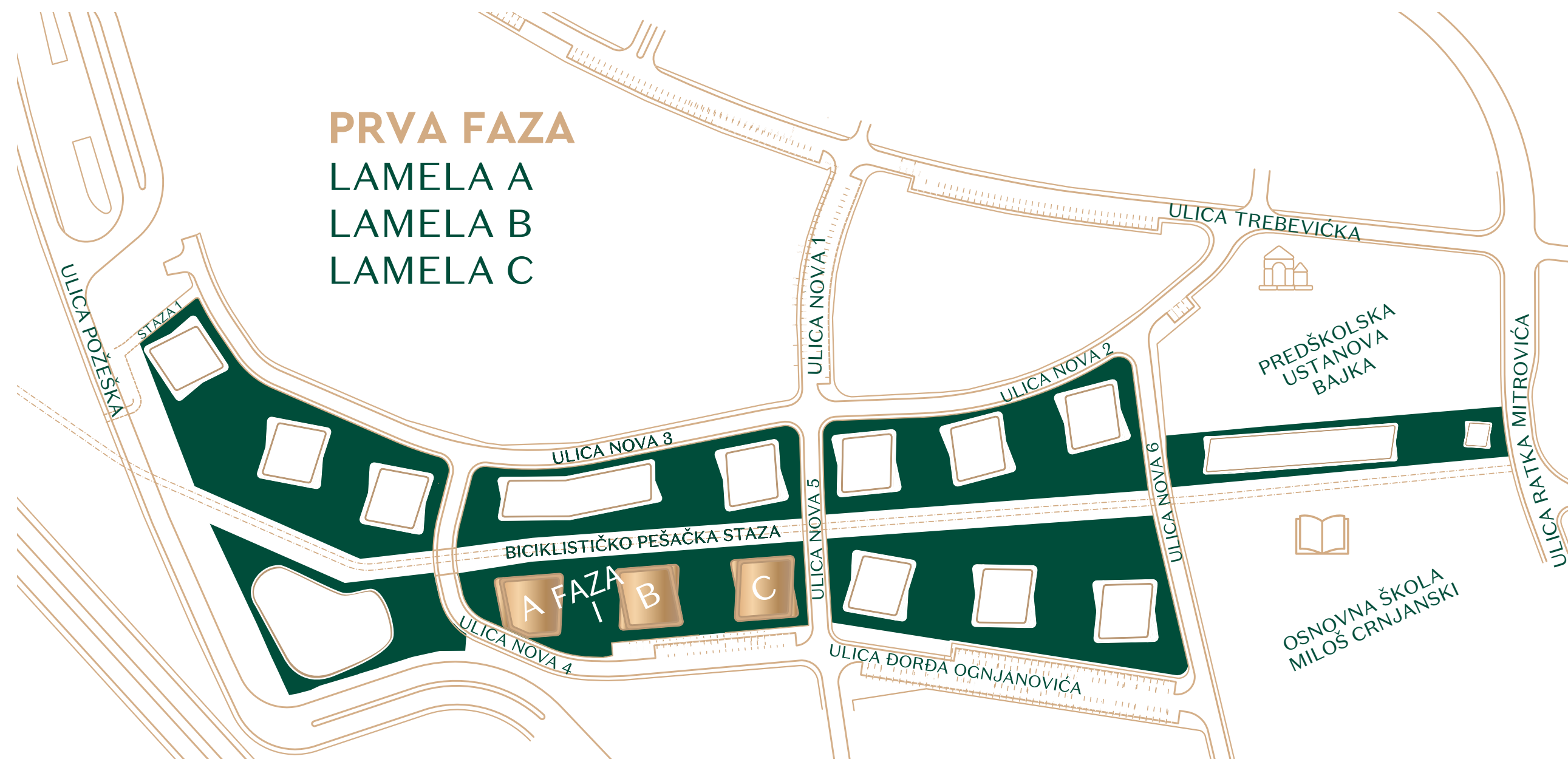


BANOVO BRDO
RESIDENCES

MAPA KOMPLEKSA

Kompleks funkcioniše kao grad unutar grada, zatvoren sistem u kome je centralna zona zelena promenada, oko koje se prostiru stambeno-poslovni blokovi, kao planete oko Sunca.

Svaki blok je luksuzna nezavisna celina koja pruža privatnost i udobnost stanarima, a istovremeno je i deo kompleksa i gravitira ka zelenoj promenadi kao centru dešavanja, gde su u zelenilu smešteni restorani, kafići, kulturni sadržaji, zone za sport, rekreaciju, šetnju, opuštanje i razonodu.



PRVA FAZA
LAMELA A
LAMELA B
LAMELA C

ULICE

Saobraćajnice sa obodnih strana kompleksa, sa pešačkim zonama, zelenim površinama i drvoredima, i pešačko – biciklistička staza unutar kompleksa, određuju oblik kompleksa i obezbeđuju funkcionalnost. 7 novih ulica dužine oko 1,2 km.

ZELENA PROMENADA

Kroz kompleks se prostire zelena promenada – centralno šetalište sa biciklističkom i trim stazom, uređenim zelenim i slobodnim površinama za sport, rekreaciju, dečiju igru, u kojoj nema automobilske saobraćaja.

TIPOLOGIJA

U kompleksu se gradi 17 objekata u 7 blokova, spratnosti od G+P+3+Ps do G+P+6+Ps

OZELENJENI PLATOI

Na krovu garaža formirani su ozelenjeni platoi – privatna dvorišta objekata koja su namenjena isključivo za stanare kompleksa.



AMBIJENT KOMPLEKSA

Banovo Brdo Residences je stambeno-poslovni kompleks koji nudi savršenu ravnotežu između urbanog i prirodnog okruženja. U kompleksu se u 7 blokova, gradi ukupno 17 zgrada, spratnosti od G+P+3+Ps do G+P+6+Ps. U šest blokova grade se stambeni objekti sa malim brojem komercijalnih prostora, dok se u sedmom bloku, u zoni uz Požešku ulicu, planira izgradnja poslovnog objekta. Poslovni objekat je arhitektonski koncipiran sa mnoštvom ozelenjenih terasa na svim nivoima i predstavlja simbolično „zeleno brdo” kompleksa. Svaki od sedam blokova u ovom kompleksu predstavlja jedinstvenu celinu. Rastojanje između zgrada je od 22 m do 52 m i zahvaljujući velikoj razućenosti između objekata, svaki stan ima dovoljno svetla i privatnosti.

U celom kompleksu na površini od 23.000 m² planirane su uređene zelene i slobodne površine, kako bi se stvorio prijatan i miran ambijent. Zelena promenada se proteže kroz kompleks, pružajući idealno mesto za šetnju, trćanje, vožnju bicikla ili razonodu. Po obodima kompleksa su raspoređene pristupne saobraćajnice uz koje se prostiru pešaćke staze okružene drvoredima i uređenim zelenim površinama.





BANOVO BRDO
RESIDENCES

ZELENA PROMENADA

Zelena promenada je jedna od ključnih vrednosti kompleksa: zeleno šetalište, biciklistička i trim staza i prostor za rekreaciju, igru dece, opuštanje i zabavu, koji se pruža kroz centralni deo kompleksa, duž svih sedam blokova, od Požeške ulice ka bazenima „Košutnjak”.

Po obodima zelene promenade nalaze se poslovni prostori: prodavnice, kafići, restorani, apoteke, kulturni sadržaji, što stvara poseban ambijent u kompleksu, pruža užitek stanarima i nudi gostoprimstvo posetiocima, spajajući pogodnosti modernog urbanog života sa uživanjem u prirodi.



BANOVO BRDO
RESIDENCES

OZELENJENI PLATOI

DIŠI ZDRAVO ŽIVI URBANO

Ozelenjeni platoi su krovovi garaža koji čine osnovu svakog bloka, u njima je smešten garažni prostor i komercijalni sadržaji koji se otvaraju ka zelenoj promenadi. Na krovovima garaža formiraju se zelene oaze iz kojih se uzdižu stambeni objekti. Krov svake garaže je uređena zelena površina, privatni zeleni prostor – dvorište zgrada, koje koriste isključivo stanari, što daje posebnu vrednost kvalitetu života.

Platoi su zbog konfiguracije terena izdignuti, tako da kota prizemlja svakog objekta počinje na visini od najmanje 2m do preko 4m u odnosu na zelenu promenadu i javne saobraćajnice, što odvaja stambene objekte od javnih površina i daje izuzetnu privatnost stanarima objekata. Veliki benefit imaju stanari u prizemlju, jer će prizemlje biti u odnosu na javne površine uzdignuto gotovo na visinu prvog sprata, a istovremeno će stanari uživati u svojim dvorištima daleko od pogleda prolaznika.





BANOVO BRDO RESIDENCES

U kompleksu nema parkiranja napolju

Celokupni kapaciteti parkiranja smešteni su u garažni prostor sa dvosmernim rampama, preko 1.600 garažnih mesta, uz kontrolisan pristup sa zonama za posetioce i odvojenim zonama za vlasnike nepokretnosti.

Parkiranje isključivo unutar garažnog prostora je omogućilo formiranje mnogo većih zelenih površina unutar kompleksa i mnogo bolju kontrolu korišćenja i uređenja slobodnih i zelenih površina.





BANOVO BRDO
RESIDENCES

LOBI RECEPCIJA

U stambene objekte, sa ulične strane, pristupa se preko ulaznog hola – lobi recepcije, koja se nalazi na nivou pristupne obodne saobraćajnice. Ulazni hol – lobi recepcija je inovativan koncept, specifično rešenje dizajnirano u skladu sa konfiguracijom terena, ima prizemlje i sprat, lift, kontrolu pristupa – portir, zonu za čekanje. Kroz lobi recepciju se izlazi na zeleni postament – dvorište objekata koje koriste samo stanari, preko koga se ulazi levo i desno u stambene objekte.





BANOVO BRDO RESIDENCES GRADI SE U ČETIRI FAZE

Svaki blok je nezavisna građevinska celina koja će kupcima stanova i poslovnih prostora u izgrađenim i useljenim objektima pružiti komfor u kome će uživati, tako da izgradnja zgrada u ostalim blokovima neće remetiti život stanara.

Prvo se počinje sa izgradnjom Faza I – Jupiter.

Jupiter je simbol razvoja, rasta, napretka, blagostanja, uživanja, komfora, luksuza, sreće, društvenog ugleda, sporta, gostoprimstva i stvaranja novog života.

Na ovim ključnim vrednostima zasnovan je novi koncept urbanog života u prirodi koji stvaramo u kompleksu Banovo Brdo Residences i zato Faza I gradnje simbolično nosi naziv Jupiter.

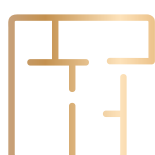
FAZA I JUPITER



119 stanova



224 parking mesta
Stanarske ostave



Struktura stanova
od 30 m² do 240 m²



2 lokala
Privatne bašte



Ulazni holovi sa recepcijom
i obezbeđenjem – lobi recepcije



Šetalište i biciklistička
staza na slobodnim zelenim
povšinama u okviru naselja









STRUKTURA STANOVA

Stambene jedinice u okviru FAZE I – JUPITER u kompleksu Banovo Brdo Residences, pažljivo su projektovane. Predviđeno je više tipova ekskluzivnih stanova različitih površina: studio, jednosobni, dvosobni, trosobni, četvorosobni i penthouse, što će zadovoljiti raznovrsne potrebe kupaca.

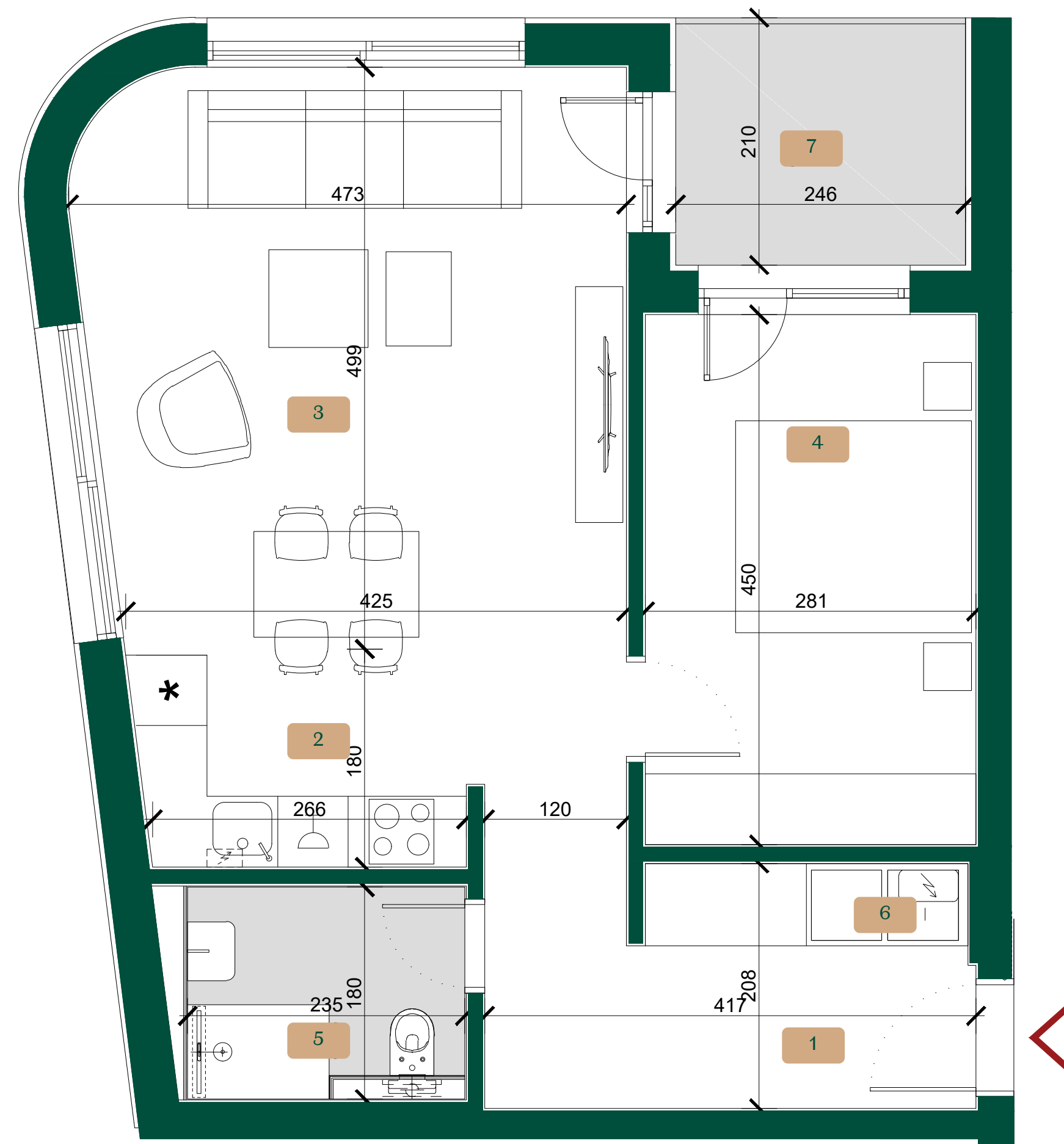


DVOSOBAN STAN OD 60m²

1. ULAZNA ZONA	7.54m ²
2. KUHINJA	4.99m ²
3. DNEVNA ZONA	24.76m ²
4. SPAVAĆA SOBA	12.65m ²
5. KUPATILO	4.24m ²
6. VEŠERAJ	0.96m ²
7. TERASA	4.92m ²

DVOSOBAN STAN

NETO POVRŠINA STANA	55.14m ²
TERASA	4.92m ²
UKUPNA POVRŠINA STANA	60.06m ²





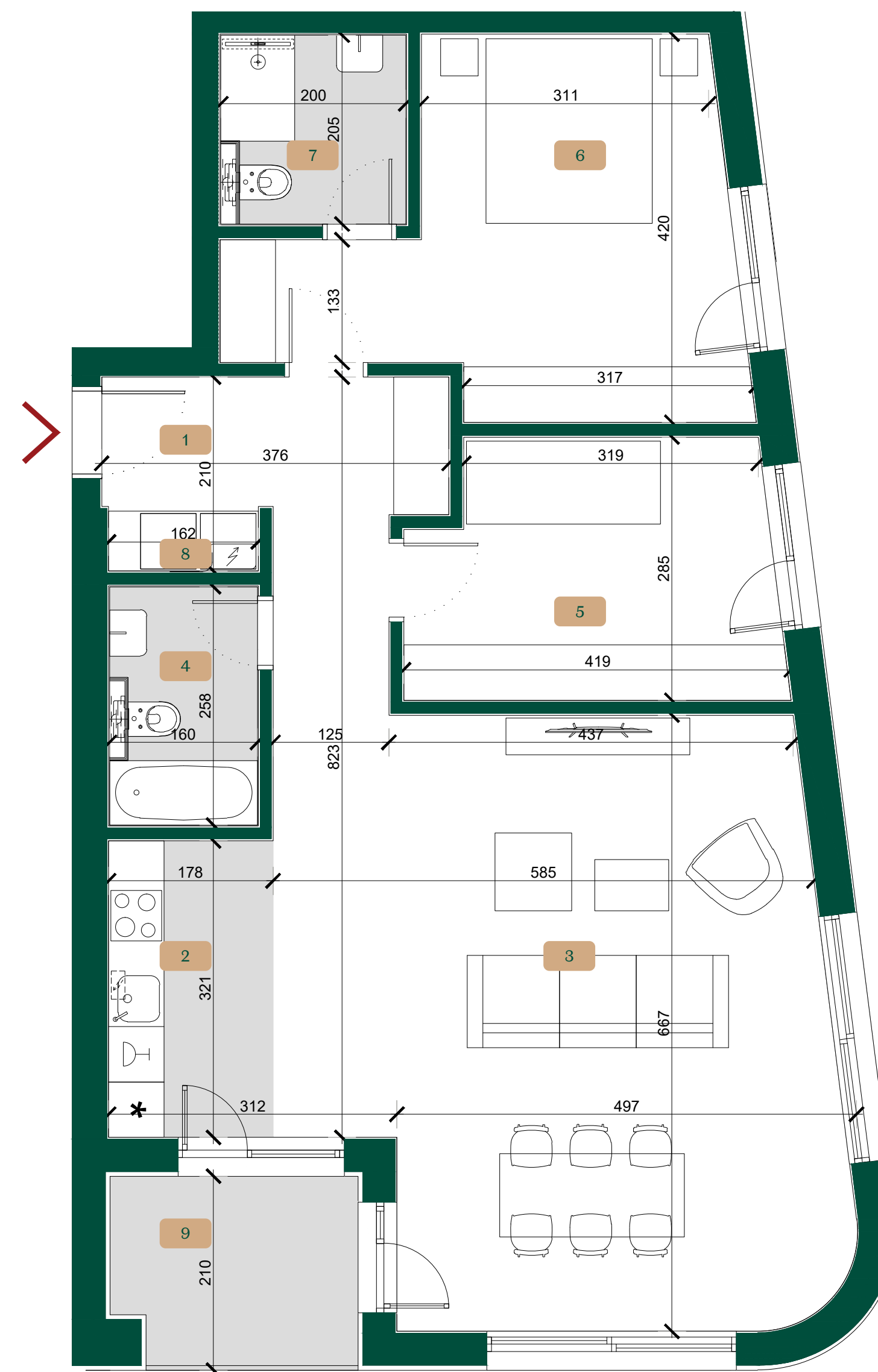
TROSOBAN STAN

OD 95m²

1. ULAZNA ZONA	7.39m ²
2. KUHINJA	5.76m ²
3. DNEVNA ZONA	37.50m ²
4. KUPATILO	4.17m ²
5. SPAVAĆA SOBA	11.20m ²
6. MASTER SPAVAĆA SOBA	18.40m ²
7. MASTER KUPATILO	4.29m ²
8. VEŠERAJ	1.14m ²
9. TERASA	5.53m ²

TROSOBAN STAN

NETO POVRŠINA STANA	89.95m ²
TERASA	5.53m ²
UKUPNA POVRŠINA STANA	95.38m ²



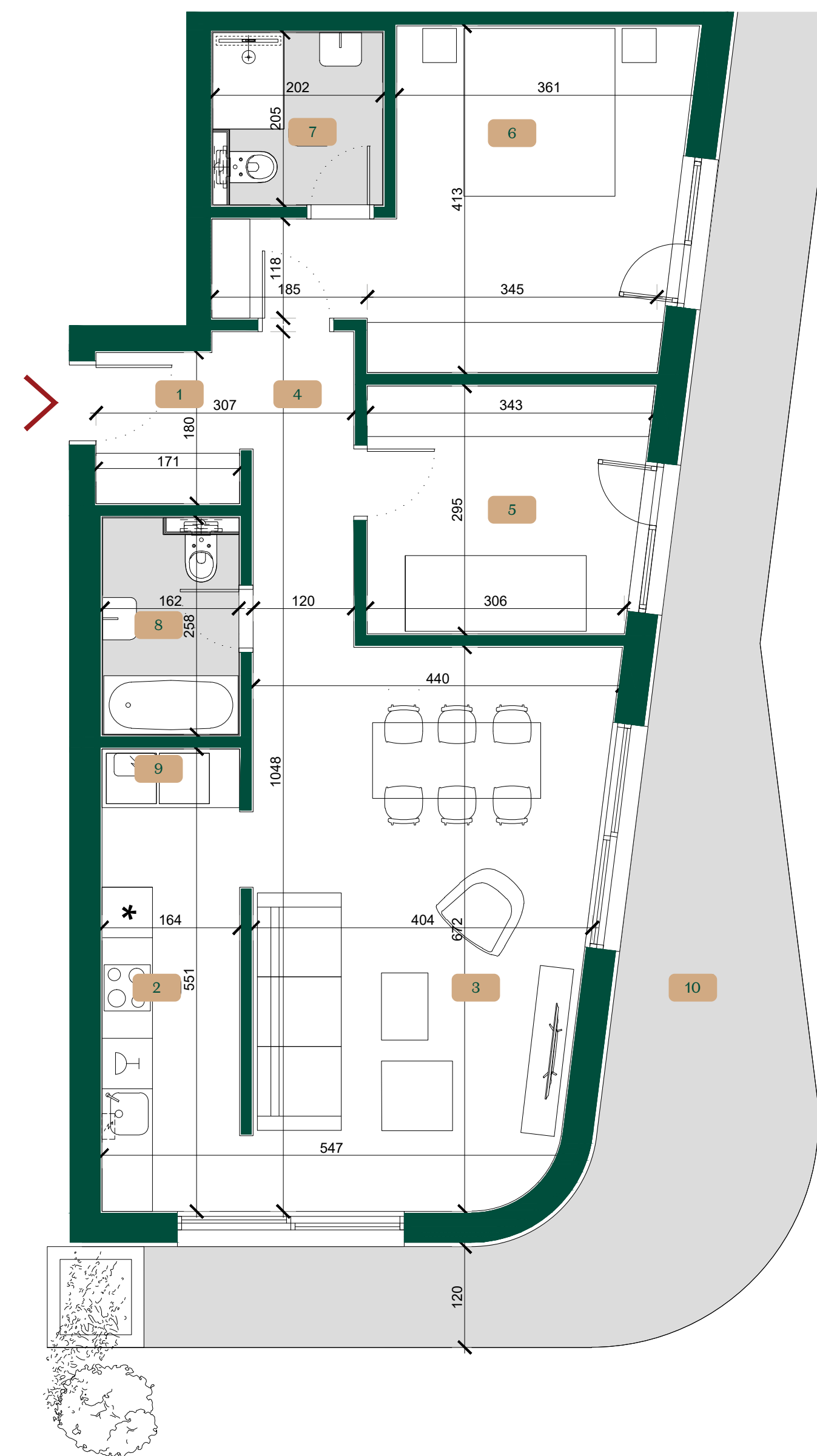


TROSOBAN STAN OD 110m²

1. ULAZNA ZONA	3.16m ²
2. KUHINJA	8.09m ²
3. DNEVNA ZONA	26.53m ²
4. HODNIK	4.74m ²
5. SPAVAĆA SOBA	9.57m ²
6. MASTER SPAVAĆA SOBA	16.68m ²
7. MASTER KUPATILO	4.14m ²
8. KUPATILO	4.18m ²
9. VEŠERAJ	1.23m ²
10. BAŠTA	31.73m ²

TROSOBAN STAN

NETO POVRŠINA STANA	78.32m ²
BAŠTA	31.73m ²
UKUPNA POVRŠINA STANA	110.12m ²





ČETVOROSOBAN STAN OD 120m²

1. ULAZNA ZONA	10.21m ²
2. KUHINJA	6.57m ²
3. DNEVNA ZONA	33.09m ²
4. HODNIK	3.51m ²
5. SPAVAĆA SOBA 1	10.74m ²
6. SPAVAĆA SOBA 2	15.00m ²
7. KUPATILO	4.05m ²
8. MASTER SPAVAĆA SOBA	18.31m ²
9. MASTER KUPATILO	4.72m ²
10. VEŠERAJ	1.80m ²
11. TERASA	12.63m ²

ČETVOROSOBAN STAN

NETO POVRŠINA STANA	108.00m ²
TERASA	12.63m ²
UKUPNA POVRŠINA STANA	120.63m ²





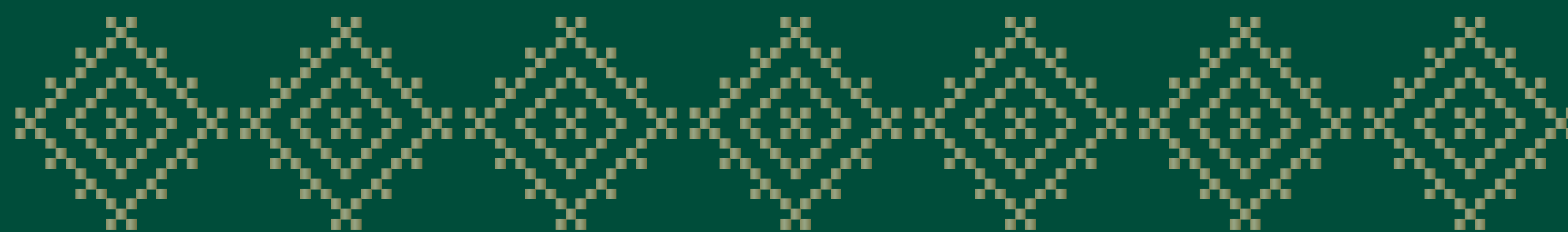








BANOVO BRDO
RESIDENCES



KONTAKTIRAJTE NAS

Banovo Brdo Residences

+381 66 55 55 011

+381 66 55 55 012

+381 66 55 55 013

prodaja@banovobrdo.rs



www.banovobrdoresidences.rs